



**Kommunal beraten.
Kompetent begleitet.**

Das interdisziplinäre Team
für Kommunalunternehmen.



Restabfallanalysen mit teamsort

Zuverlässige Restabfallanalysen für fundierte abfallwirtschaftliche Entscheidungen – effizient, präzise und sicher durchgeführt durch teamsort.

Rheinland Pfalz und Baden-Württemberg fordern von ihren öRE die regelmäßige Untersuchung der Restabfälle aus Haushalten zum Nachweis der Einhaltung von Obergrenzen für die Anteile an nassen und trockenen Wertstoffen. Andere öRE möchten zudem Aussagen zu ganz bestimmten Teilmengen, z. B. Küchenabfällen oder Schadstoffen erhalten, um abfallwirtschaftliche Maßnahmen begründen zu können.

Letztlich ist es wichtig, die Zusammensetzung der Abfälle zu kennen, um die abfallwirtschaftliche Konzeption hinterfragen und ggf. optimieren zu können.

teamsort umfasst sämtliche Projektschritte der Restabfallanalyse:

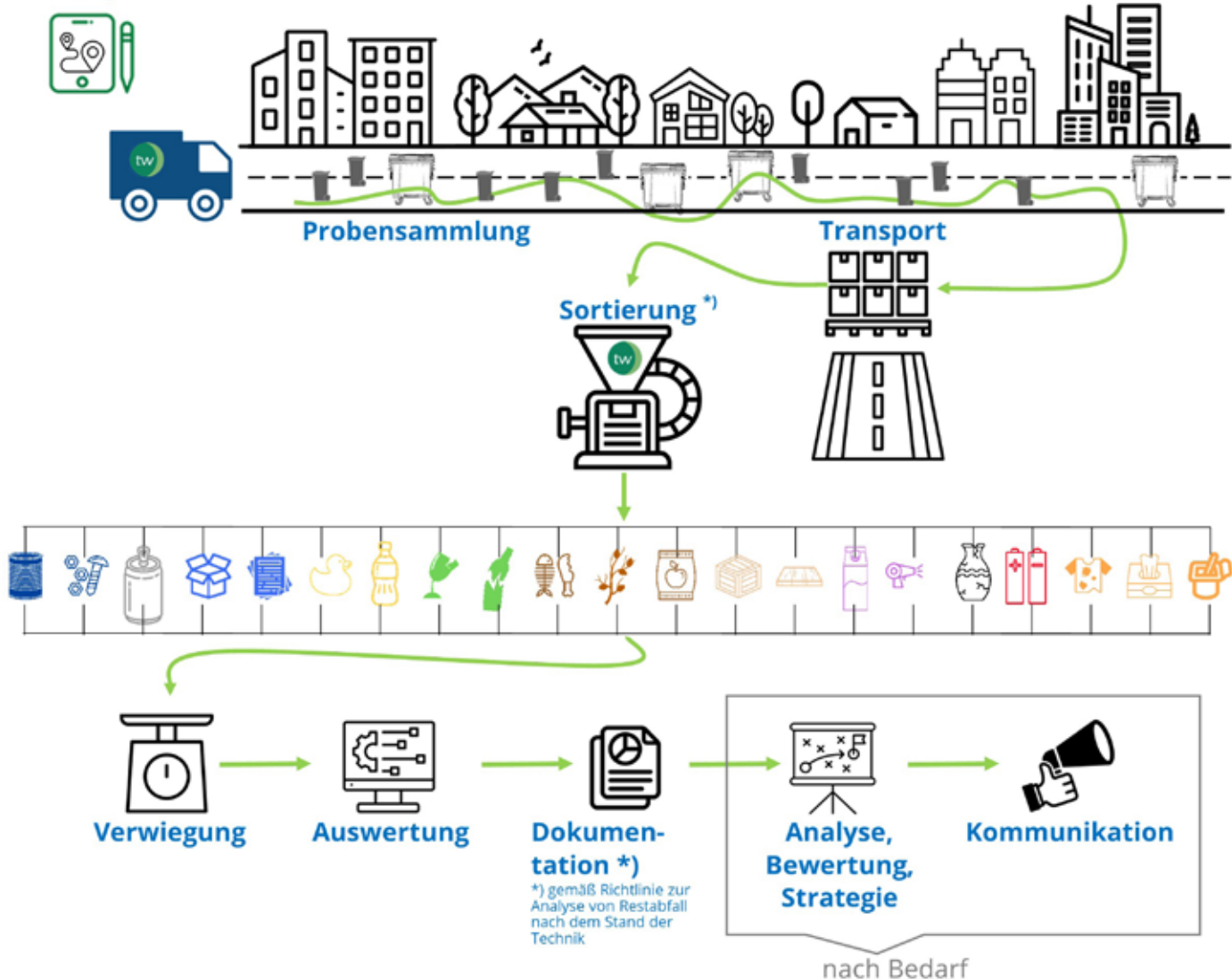
- Planung
- Probennahme
- Klassierung, Sortierung, Wiegung
- Auswertung und Dokumentation
- Analyse, Bewertung und Empfehlungen,
- Kommunikationsformate mit unterschiedlichen Zielgruppen, z. B. Politik oder Öffentlichkeit

Die Verarbeitung und Sortierung der Restabfallproben erfolgt bei teamsort an zentraler Stelle in der Sortierhalle der teamwerk AG. Dieses hat für den Auftraggeber erhebliche Vorteile gegenüber der Sortierung im jeweiligen Entsorgungsgebiet

- Keine Aufwendungen für Bereitstellung einer geeigneten und in Hinsicht auf Arbeitsschutz etc. zulässigen Halle
- Präzise und effiziente Sortierung durch dauerhaft beschäftigtes und erfahrenes Personal der teamwerk AG
- Geringer eigener personeller und organisatorischer Aufwand beim Auftraggeber



Planung



Interesse geweckt?

Kontaktieren Sie uns gerne.

Die teamwerk AG bietet modulare Lösungen für Kommunen – von der Planung über die Umsetzungsbegleitung bis zur Weiterentwicklung – und das bundesweit.

Unsere Leistungen im Überblick:

- Kreislaufwirtschaft
- Nachhaltigkeit
- Beschaffung
- Betriebswirtschaft
- Kommunikation
- Strategieentwicklung



Ihr Ansprechpartner:

Cornelius Schürer

Prokurist und Senior Berater

t: +49 (0) 621 - 29 99 79 - 90

c.schuerer@teamwerk.ag

www.teamwerk.ag

Dieses Produktblatt besteht aus FSC®-zertifiziertem Papier – für den Schutz unserer Wälder und eine nachhaltige Zukunft.